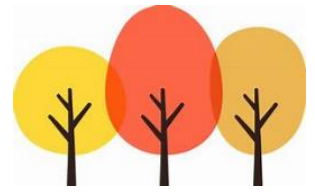




# あゆみこどもえんだより



令和5年11月 社会福祉法人あゆみ会 あゆみこども園 大江町大字藤田字大花 402-4

HP アドレス <https://www.ayumi-kodomo.jp> TEL 0237(62)3220

Mail アドレス [mail@ayumi-kodomo.jp](mailto:mail@ayumi-kodomo.jp) FAX 0237(62)3260

園長 小関 義人

先日は、ハロウィンパレードへのご参加、ご協力をいただいた保護者の皆さん、ありがとうございます。商店街の方々からたくさん声をかけてもらい、子どもたちも大満足でした。

さて、朝夕の空気が一気に冷たくなり、秋の深まりを感じます。今年は暑い日が多かったので、例年に比べ山の色づきもまばらなような気がします。そのような中ではありますが、今月は、秋の実りを目で見るだけでなく、触ったり、味わったりする機会を設けているので、子どもたちと豊かな恵みに感謝しながら、心も身体も豊かに実る秋にしたいと思います。

## 11月行事予定



日	月	火	水	木	金	土
			1	2 子ども祝福式	3 文化の日	4
5	6	7	8	9 避難訓練	10 ママ会	11
12	13 発育測定	14 誕生会	15	16	17	18
19	20	21 収穫感謝会	22	23 勤労感謝の日	24	25
26	27 眼科健診 13:50~	28	29	30		

### 12月の行事予定

2日(土)発表会★

5日(火)アドベントⅠ

11~15日(月~金)

発育測定

12日(火)アドベントⅡ

14日(木)避難訓練

19日(火)アドベントⅢ

25日(月)クリスマス会、

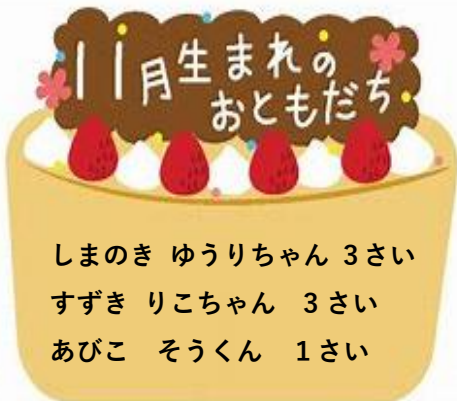
誕生会

\*12月29日(金)~1月3日

(水)まで年末年始休みになり

ます。

※年間行事カレンダーに★マークがついている行事は、保護者の方も参加になりますので、よろしくお願ひいたします。



しまのき ゆうりちゃん 3さい

すずき りこちゃん 3さい

あびこ そうくん 1さい

おめでとう!

### 11/21に収穫感謝会があります

キリスト教暦に「収穫感謝」があります。これは、豊かな実りを喜び、その実りを育ててくれた神様や人々に感謝する気持ちを育てる、また、色々な人の働きによって支えられる事を知るという事です。その感謝の気持ちを込めて収穫感謝礼拝を行い、その後みんなで感謝して美味しい豚汁を頂くことにしています。

つきましては、各家庭から野菜や果物を1~2つ程をお持ち下さるようお願いいたします。

※行事の日程が近くなったら、改めてお知らせします。



# ハロウィン



「ハッピーハロウィン!!」先日、子どもたちがかわいい衣装を着て、大江町の商店街をはじめ、いろいろなところを散歩してきました。お土産にお菓子をいただき子どもたちは大喜びでした♡♡♡  
\*かくさんさかなやさん、藤島屋さん、クロバーさん、カメトコさん、木村葬祭さん、  
武田八百屋さん、コロポックルさん、その他協力いただいた保護者のみなさん、  
ありがとうございました。



## 保護者の皆様へのお願い

これからの季節、RS ウィルス・ノロウイルス・ロタウイルス・インフルエンザウィルスの流行が考えられます。吐いたり、高熱があったりした時はお迎えをお願いする電話をかけさせていただきます。速やかに対応して下さるよう、お家の方同士で話し合ってください。

小さいお子さんは症状が急激に悪化する場合がありますので必ずかかりつけの医師に診てもらい、適切な治療を受け、大事に至らないようお願いいたします。

※家族が罹患した場合にも園の方に必ずお知らせください。

※胃腸炎等の疑いがある際は、集団感染を避けるため、汚れた衣服を袋に入れてそのままお返しすることになりますので、よろしく願いいたします。

※罹患した場合、病気や症状により登園基準が変わります。(オリエンテーションのときに配布したしおりに書いてあります。)よく目を通すようにしてください。

※感染予防対策として、こまめに手洗いをしましょう。



## ～新しいお友だち～

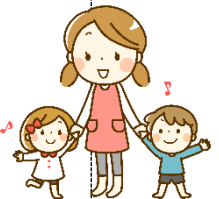


うさぎぐみ

あびこ そうくん

ゆうき りょうせいくん

いっぱいあそぼうね～♪



## ♡♡ ご結婚おめでとうございます ♡♡

しず先生が結婚しました♪

阿部から宮地(みやち)になりました。

今後ともよろしく申し上げます。



## 《12/2(土)は発表会です》

園の大きな行事の一つである発表会が12月2日(土)にあります。詳細は後日お知らせしますので、楽しみにしてください。

今のところ、人数制限は考えておりませんが、感染症の流行の状況により、変更することもありますので、ご理解とご協力をお願いします。

